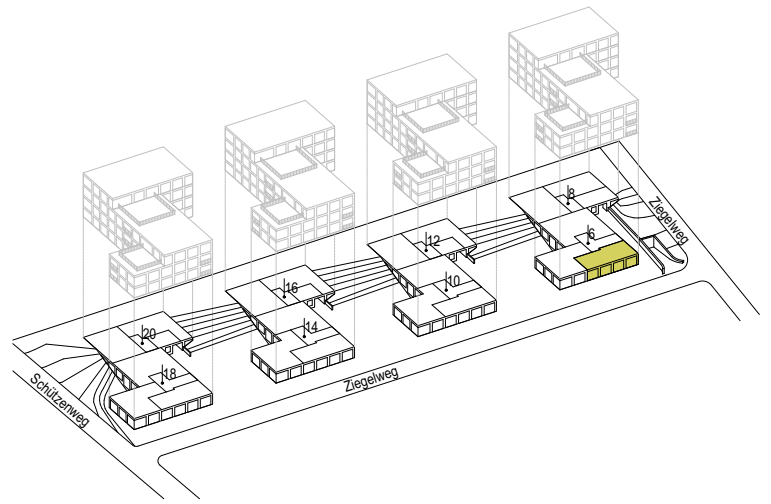




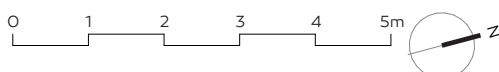
X A V E R  
WOHNEN IN BINNINGEN

## Wohnung 100.101

Haus XAA 6



Zimmer: **2.5 Zi Whg.**  
Etage: **Erdgeschoss**  
Wohnfläche: **62.3 m<sup>2</sup>**  
Aussenfläche: **6.4 m<sup>2</sup>**

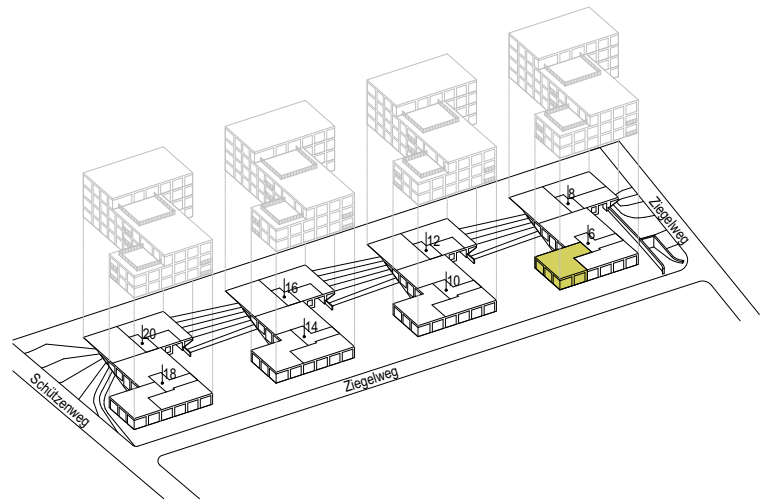


Alle Angaben, Pläne, Zeichnungen Farb- und Materialangaben sind unverbindlich. Bei sämtlichen Flächenangaben handelt es sich um Circumasse. Änderungen bleiben vorbehalten.

**berger** | liegenschaften



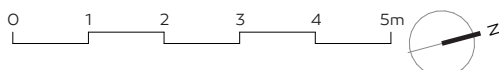
X A V E R  
WOHNEN IN BINNINGEN



## Wohnung 100.102

Haus XAA 6

Zimmer: **2.5 Zi Whg.**  
Etage: **Erdgeschoss**  
Wohnfläche: **71.7 m<sup>2</sup>**  
Aussenfläche: **7.0 m<sup>2</sup>**

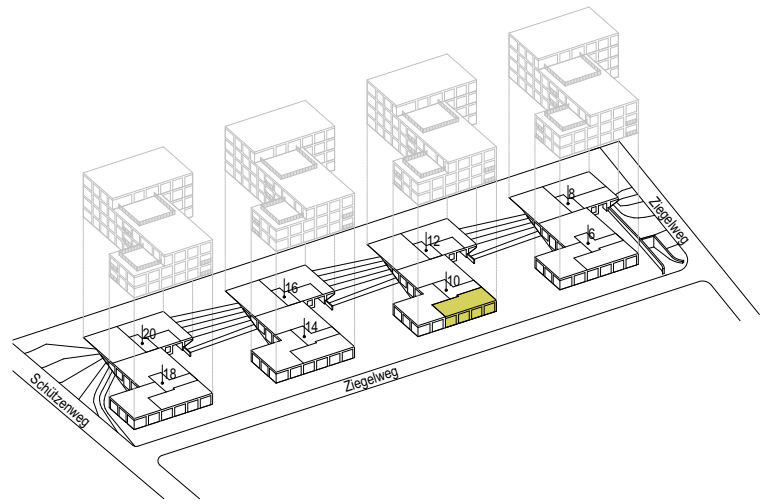


Alle Angaben, Pläne, Zeichnungen Farb- und Materialangaben sind unverbindlich. Bei sämtlichen Flächenangaben handelt es sich um Circumasse. Änderungen bleiben vorbehalten.

**berger** | liegenschaften



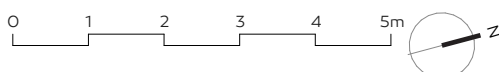
X A V E R  
WOHNEN IN BINNINGEN



## Wohnung 100.101

Haus XAA 10

Zimmer: **2.5 Zi Whg.**  
Etage: **Erdgeschoss**  
Wohnfläche: **62.5 m<sup>2</sup>**  
Aussenfläche: **6.4 m<sup>2</sup>**



Alle Angaben, Pläne, Zeichnungen Farb- und Materialangaben sind unverbindlich. Bei sämtlichen Flächenangaben handelt es sich um Circumasse. Änderungen bleiben vorbehalten.

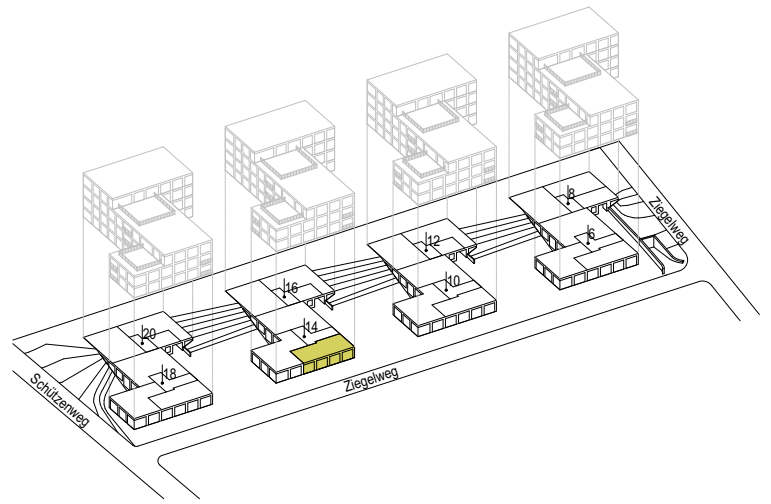
**berger** | liegenschaften



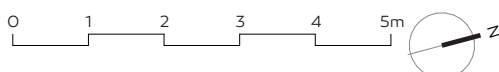
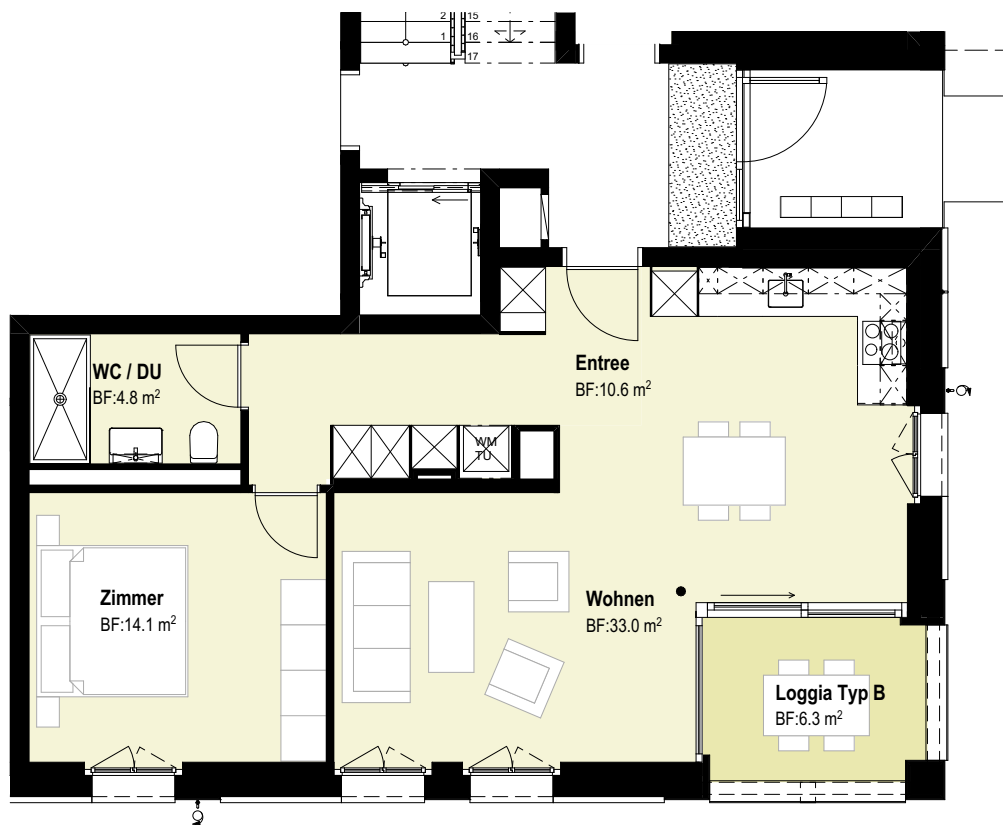
X A V E R  
WOHNEN IN BINNINGEN

## Wohnung 100.101

Haus XAA 14



Zimmer: **2.5 Zi Whg.**  
Etage: **Erdgeschoss**  
Wohnfläche: **62.5 m<sup>2</sup>**  
Aussenfläche: **6.4 m<sup>2</sup>**

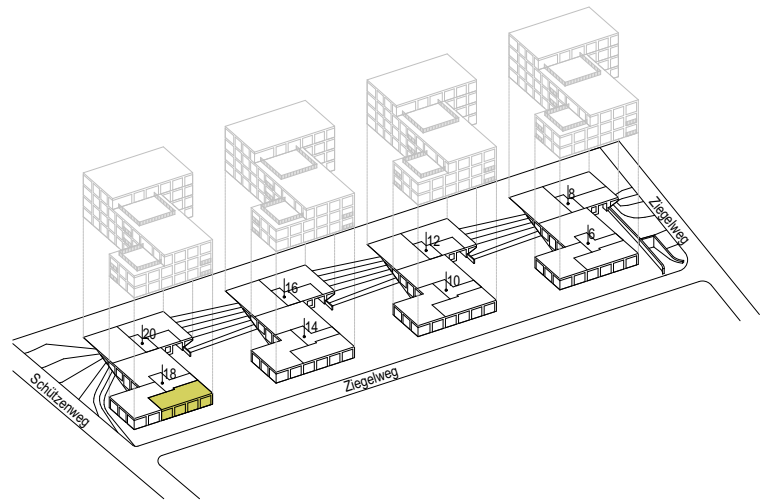


Alle Angaben, Pläne, Zeichnungen Farb- und Materialangaben sind unverbindlich. Bei sämtlichen Flächenangaben handelt es sich um Circumasse. Änderungen bleiben vorbehalten.

berger | liegenschaften



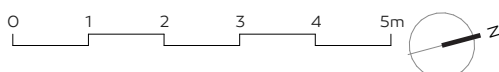
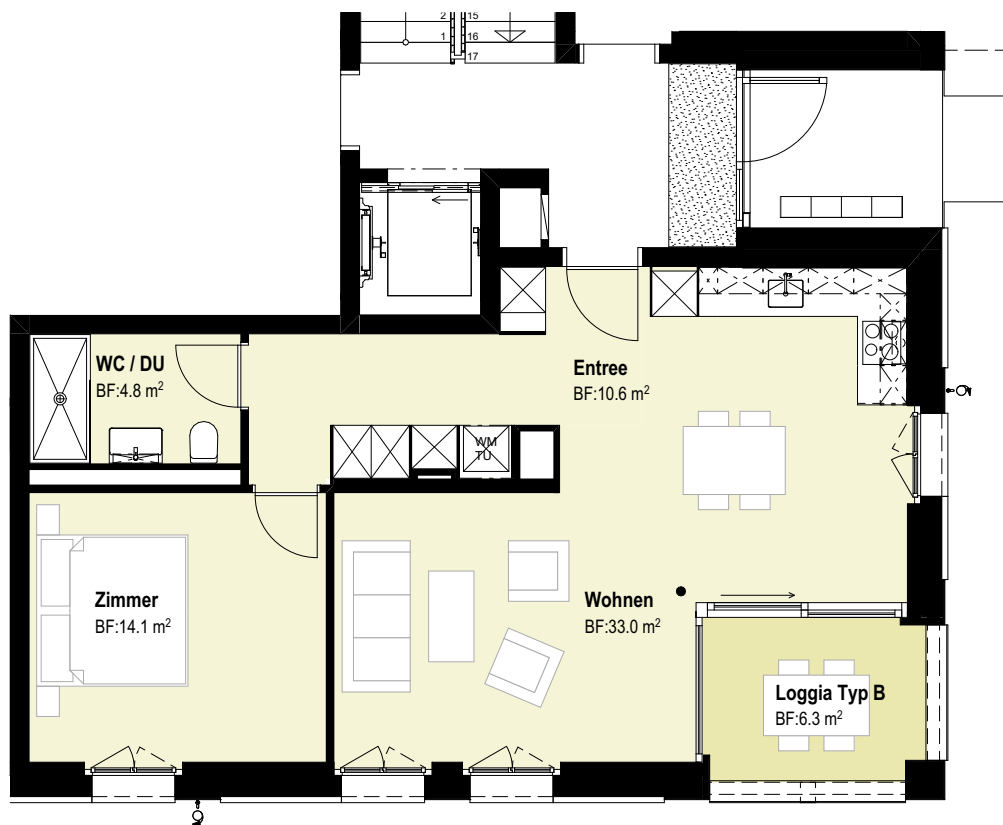
**X A V E R**  
WOHNEN IN BINNINGEN



## Wohnung 100.101

Haus XAA 18

Zimmer: **2.5 Zi Whg.**  
Etage: **Erdgeschoss**  
Wohnfläche: **62.5 m<sup>2</sup>**  
Aussenfläche: **6.4 m<sup>2</sup>**



Alle Angaben, Pläne, Zeichnungen Farb- und Materialangaben sind unverbindlich. Bei sämtlichen Flächenangaben handelt es sich um Circumasse. Änderungen bleiben vorbehalten.

**berger** | liegenschaften

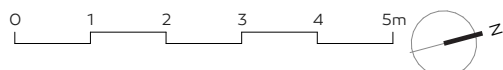
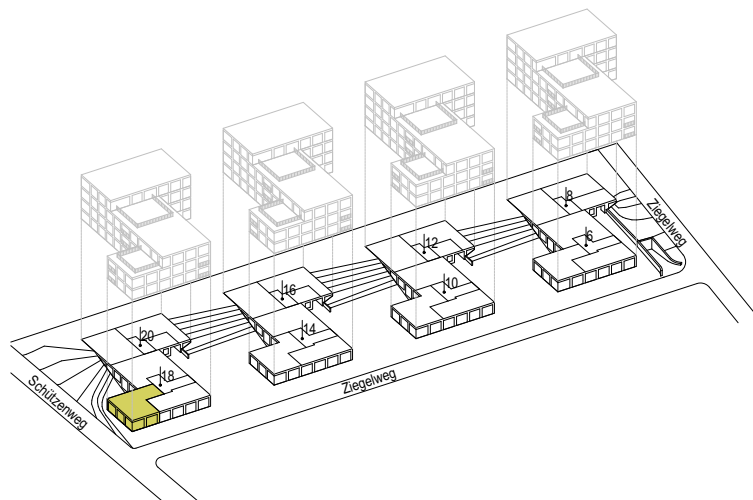


X A V E R  
WOHNEN IN BINNINGEN

## Wohnung 100.102

Haus XAA 18

Zimmer: **2.5 Zi Whg.**  
Etage: **Erdgeschoss**  
Wohnfläche: **71.7 m<sup>2</sup>**  
Aussenfläche: **7.0 m<sup>2</sup>**

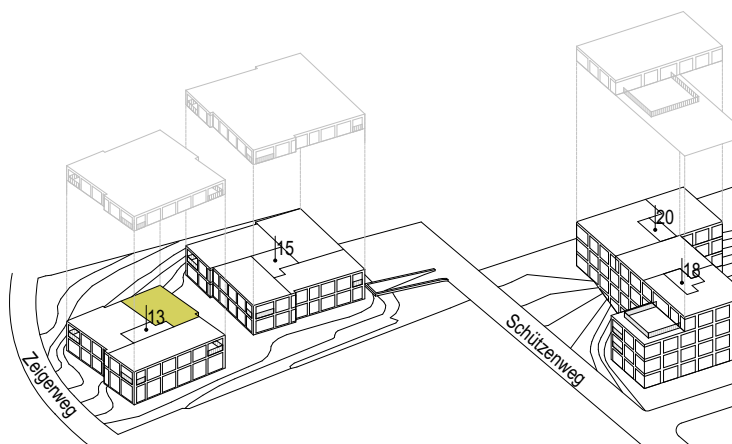


Alle Angaben, Pläne, Zeichnungen Farb- und Materialangaben sind unverbindlich. Bei sämtlichen Flächenangaben handelt es sich um Circummasse. Änderungen bleiben vorbehalten.

berger | liegenschaften



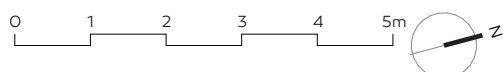
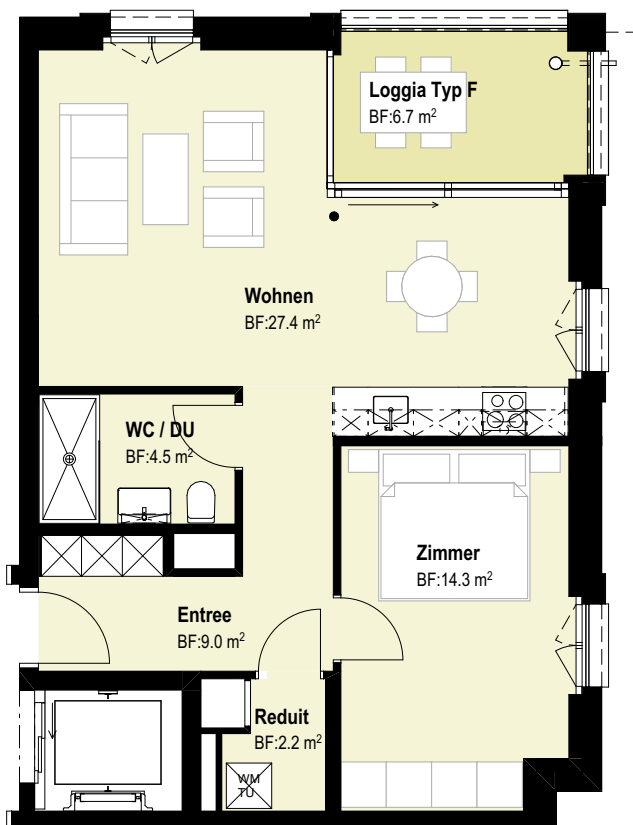
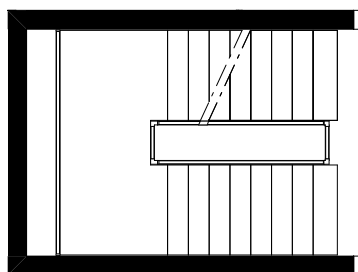
X A V E R  
WOHNEN IN BINNINGEN



## Wohnung 101.105

Haus XAB 13

Zimmer: **2.5 Zi Whg.**  
Etage: **1.Obergeschoss**  
Wohnfläche: **57.4 m<sup>2</sup>**  
Aussenfläche: **6.7 m<sup>2</sup>**



Alle Angaben, Pläne, Zeichnungen Farb- und Materialangaben sind unverbindlich. Bei sämtlichen Flächenangaben handelt es sich um Circumasse. Änderungen bleiben vorbehalten.

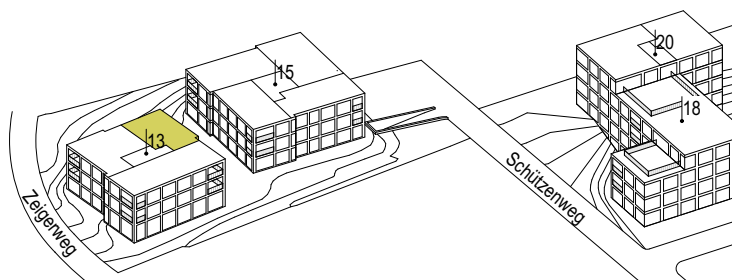
berger | liegenschaften



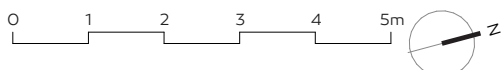
X A V E R  
WOHNEN IN BINNINGEN

## Wohnung 102.108

Haus XAB 13



Zimmer: **2.5 Zi Whg.**  
Etage: **2.Obergeschoss**  
Wohnfläche: **57.4 m<sup>2</sup>**  
Aussenfläche: **6.5 m<sup>2</sup>**



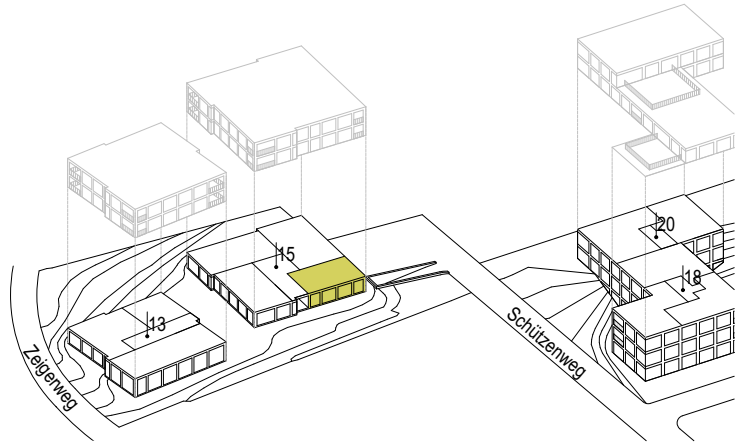
Alle Angaben, Pläne, Zeichnungen Farb- und Materialangaben sind unverbindlich. Bei sämtlichen Flächenangaben handelt es sich um Circumasse. Änderungen bleiben vorbehalten.

berger | liegenschaften





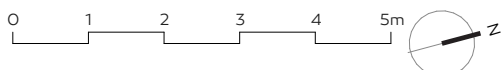
X A V E R  
WOHNEN IN BINNINGEN



## Wohnung 100.101

Haus XAB 15

Zimmer: **2.5 Zi Whg.**  
Etage: **Erdgeschoss**  
Wohnfläche: **57.6 m<sup>2</sup>**  
Aussenfläche: **8.0 m<sup>2</sup>**



Alle Angaben, Pläne, Zeichnungen Farb- und Materialangaben sind unverbindlich. Bei sämtlichen Flächenangaben handelt es sich um Circumasse. Änderungen bleiben vorbehalten.

berger | liegenschaften