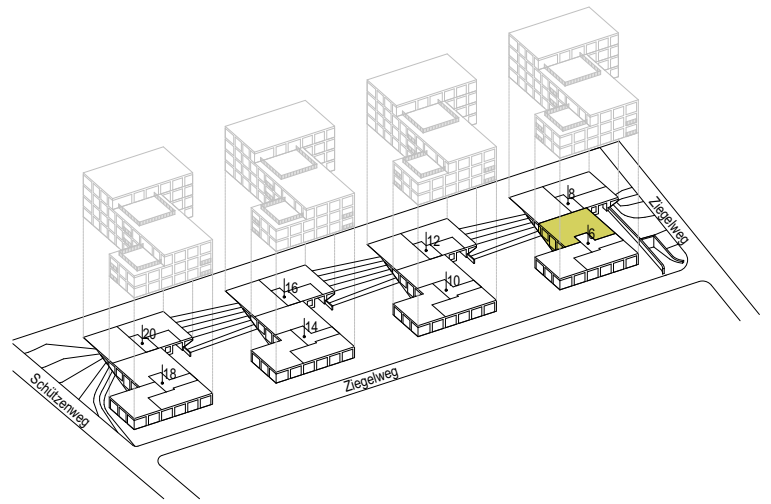




X A V E R  
WOHNEN IN BINNINGEN



## Wohnung 100.103

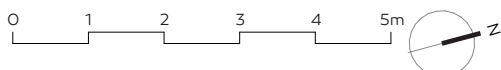
Haus XAA 6

Zimmer: **5.5 Zi Whg.**  
Etage: **Erdgeschoss**  
Wohnfläche: **108.3 m<sup>2</sup>**  
Aussenfläche: **6.8 m<sup>2</sup>**



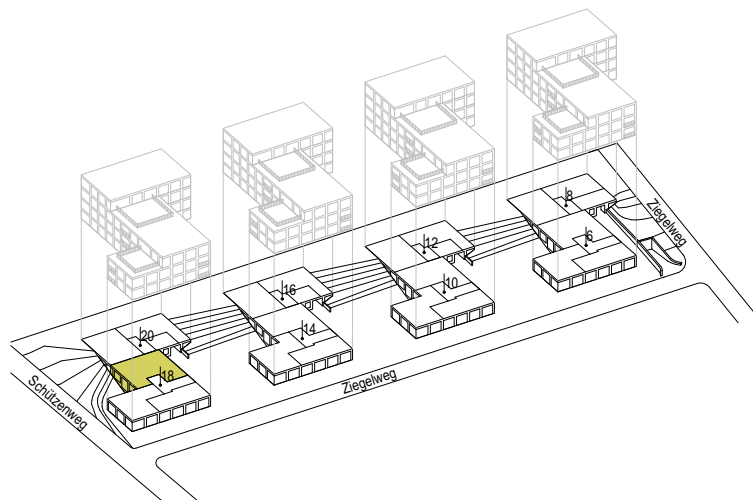
Alle Angaben, Pläne, Zeichnungen Farb- und Materialangaben sind unverbindlich. Bei sämtlichen Flächenangaben handelt es sich um Circumasse. Änderungen bleiben vorbehalten.

berger | liegenschaften





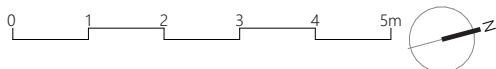
X A V E R  
WOHNEN IN BINNINGEN



## Wohnung 100.103

Haus XAA 18

Zimmer: 5.5 Zi Whg.  
Etage: Erdgeschoss  
Wohnfläche: 108.3 m<sup>2</sup>  
Aussenfläche: 6.8 m<sup>2</sup>

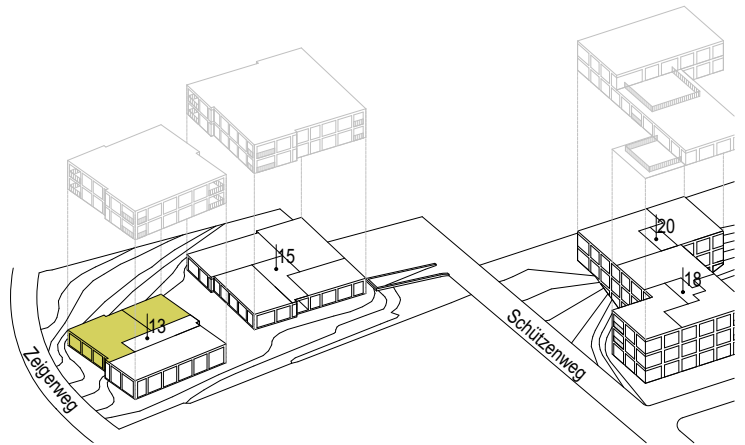


Alle Angaben, Pläne, Zeichnungen Farb- und Materialangaben sind unverbindlich. Bei sämtlichen Flächenangaben handelt es sich um Circumasse. Änderungen bleiben vorbehalten.

berger | liegenschaften



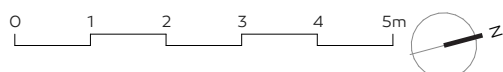
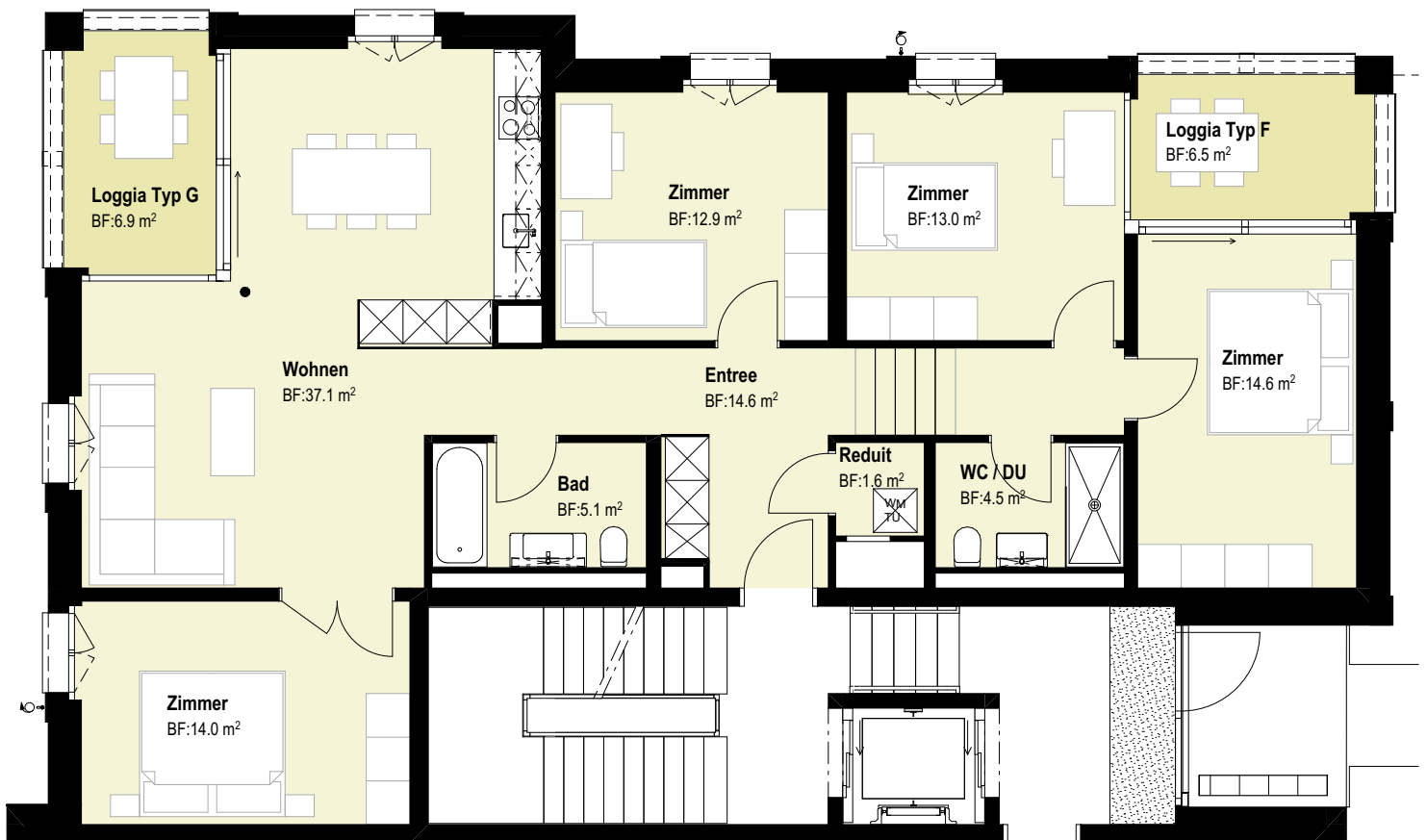
X A V E R  
WOHNEN IN BINNINGEN



## Wohnung 100.102

Haus XAB 13

Zimmer: **5.5 Zi Whg.**  
Etage: **Erdgeschoss**  
Wohnfläche: **117.4 m<sup>2</sup>**  
Aussenfläche: **13.4 m<sup>2</sup>**



Alle Angaben, Pläne, Zeichnungen Farb- und Materialangaben sind unverbindlich. Bei sämtlichen Flächenangaben handelt es sich um Circumasse. Änderungen bleiben vorbehalten.

berger | liegenschaften